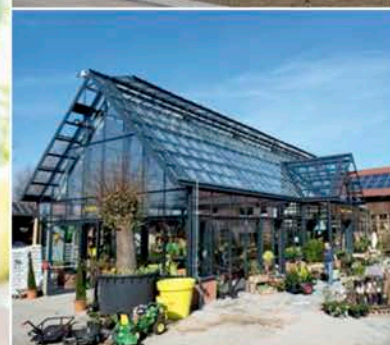


TASPO PROJEKTE

SONDERVERÖFFENTLICHUNG: BAU VON GEWÄCHSHÄUSERN



**Investitionen für die
grüne Branche 4.0:
„Bauherren berichten“**



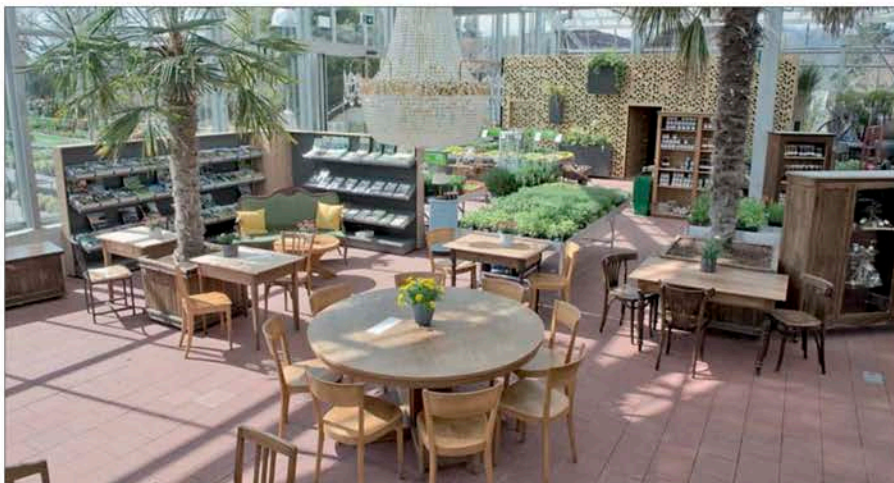
Erlebnisbaumschule in der Schweiz: Verkauf wird ausgebaut!

Die erste Erlebnisbaumschule in der Schweiz: Bei Gartenpflanzen Daepf wird ein hochwertiges Angebot präsentiert.

Das neue Verkaufsgewächshaus der Erlebnisbaumschule Daepf in Münsingen setzt auf ein hohes Niveau in der Wärmeisolierung, um Energie einzusparen. Anders würde so ein Projekt von den zuständigen Stellen auch nicht genehmigt, berichtet Patrick Daepf. Neu ist das Café, welches gut angenommen wird und im Warmhaus mit angrenzendem Gartenbereich liegt. Regionaler Anbau: Viele Produkte kommen aus der eigenen Produktion oder aus der Schweiz, da das die Kunden schätzen.

Kaufen, wo es wächst. Das ist auch in der Schweiz ein Publikumsmagnet und kurbelt den Verkauf an. Regionalität ist gefragt. Sie ist in der Baumschule Daepf an jeder Stelle gut sichtbar, da die Produkte gekennzeich-

net sind. Patrick Daepf setzt auch am angrenzenden Café auf Gourmetprodukte, die aus der Region stammen. Sie sind teilweise aus der direkten Nachbarschaft, was die Vernetzung steigert. Diese Spezialitäten machen oft den Unterschied aus.



Mit regionalen Produkten profiliert sich Gartenpflanzen Daepf auch im Bistro.

Blühende Klassiker sind gefragt

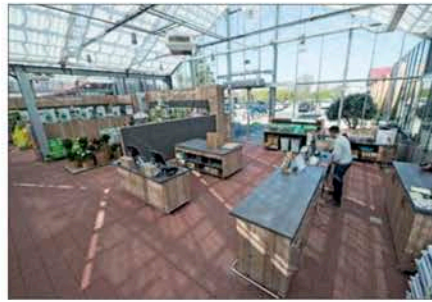
Blühende und grüne Klassiker stehen im Warmhaus im Mittelpunkt und ergänzen das Angebot für die Privatkundschaft. Der Vorteil des Neubaus ist, dass eigentlich alle Kundenströme besser gelenkt werden können. Die Trennung von gewerblichen und privaten Kunden war unverzichtbar. Ein Wohngebiet liegt in unmittelbarer Nähe und wird den Standort weiterhin nutzen. Das Potenzial strahlt aber auch weit ins Umland aus, da Daepf das größte Verkaufsangebot mit über 4.000 Arten und Sorten an Gartenpflanzen im Berner Raum zu bieten hat. Pflanzen aus der eigenen Produktion und der Schweiz werden hervorgehoben. Dieses wird jetzt durch das Verkaufsgewächshaus mit den Zierpflanzenprodukten nochmals gesteigert, da diese überwiegend aus Produktionsbetrieben aus der Region stammen. Nur wenige Produkte stammen aus dem benachbarten Ausland. Sie dienen nur zur Ergänzung und runden das Sortiment ab.

Das Eröffnungswochenende war gelungen und viele Besucher nutzten die Gelegenheit sich inspirieren zu lassen. Die genaue Bedarfsanalyse und lange Planungsphase war für den Neubau eine gute Basis. Diesen eigenen Weg ging Daepf nicht nur bei der Aufteilung der Sortimente, sondern setzte mit der Firma Schneider – Golze Ladenbau auf einen Partner, der auch in der Region gut vernetzt ist. Matthias Golze war hier der beratende Architekt für die Inneneinrichtung.

*Andreas von der Beeck
 (Münster)*



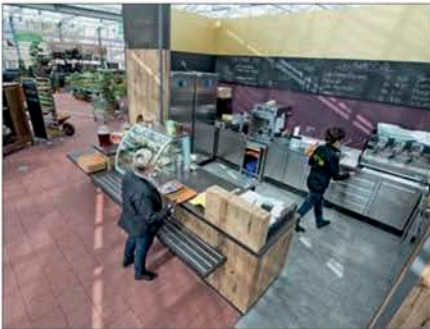
Patrick Daepf ist vom Konzept überzeugt.



Die Kassenzone dient auch als Servicepunkt.



Das Warmhaus ergänzt das Warenangebot.



Alles wird frisch zubereitet!

Gartenpflanzen und Gartencenter

„Seit 1875 verbinden wir Tradition mit Innovation und unsere Liebe zum Handwerk mit Schweizer Qualität“, erklärte Patrick Daepf. Er setzt mit der ersten Erlebnisbaumschule der Schweiz mit Gartencenter neue Akzente. Die Vision ist: Der Besuch soll ein Erlebnis sein, vergleichbar mit einem Spaziergang durch eine englische Gärtnerei. Daepf ist der Spezialist für Gartenpflanzen und kultiviert Gartenpflanzen.

Als Partner der GalaBau-Spezialisten erbringt Daepf zudem attraktive Dienstleistungen rund um die Gestaltung und Bepflanzung von Gärten, Balkons und Terrassen. Die 22,5 Hektar große Baumschule in Münsingen ist ein inspirierender Erlebnis-, Genuss- und Begegnungsraum. Die 45 Mitarbeiter sind Gartenprofis und kennen sich als erfahrene Baumschuler oder Nachwuchstalente aus.

Fotos: AvdB

Anzeige



MAIL: info@sg-ladenbau.de ...ZEIT FÜR FRISCHE IDEEN!

GOLZE SCHNEIDER LADENBAU



Schneider GOLZE Ladenbau
www.sg-ladenbau.de
 Ihr persönlicher Ansprechpartner
 Dipl.Ing. Matthias Golze,
 Innenarchitekt
 Hotline +49-7141-79 75 575